

PIATTAFORMA AEREA A BRACCIO TELESCOPICO



PUNTI DI FORZA

- ✓ *Quattro ruote motrici e sterzanti tutte con freni, per operare con sicurezza su cantieri difficili.*
- ✓ *Assali estensibili, comandati dalla piattaforma*
- ✓ *Comandi in piattaforma completamente proporzionali con regolazione salita/discesa da pendenza.*

CARATTERISTICHE STANDARD

- Altezza di lavoro 40,1 m
- Sbraccio orizzontale di 24,40 m
- Portata di 227 kg
- Rotazione idraulica piattaforma
- Piattaforma autolivellante
- Trazione positiva
- Rotazione continua 360°
- Alimentazione ausiliaria 12V DC
- Raffreddatore olio idraulico
- Sistema diagnostico ricerca guasti a bordo
- Protezione anti-riavviamento motore
- Clacson
- Inclinometro
- Contaore
- Pneumatici T.T. riempiti a schiuma
- Kit condizioni ambientali avverse
- Kit antisabbia

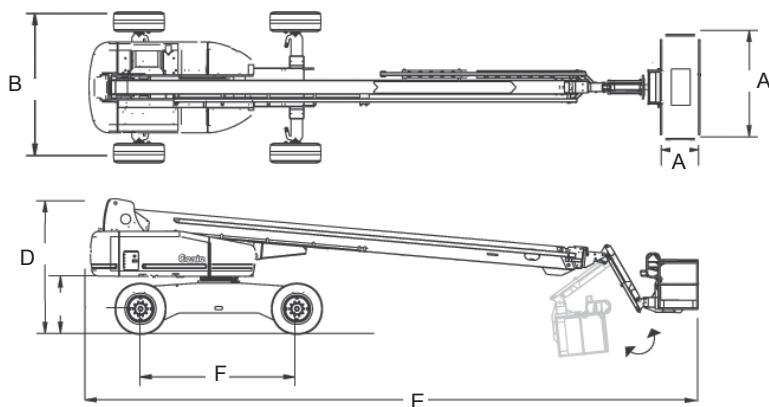
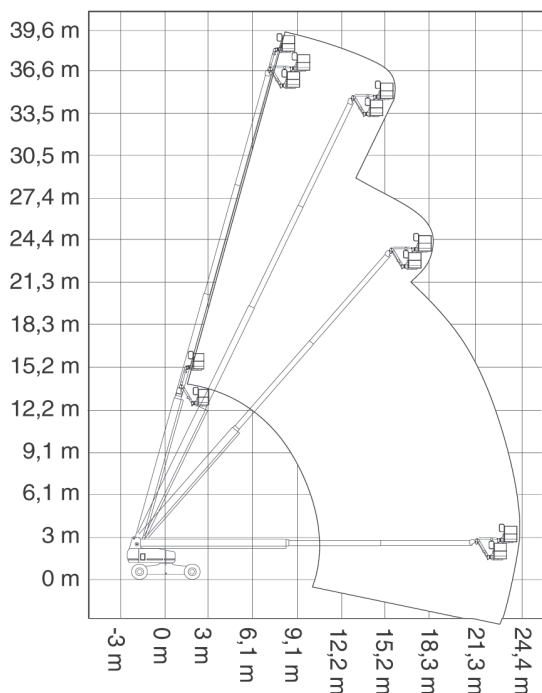
RISPONDE ALLE
NORMATIVE:



PIATTAFORMA AEREA A BRACCIO TELESCOPICO

GENIE S 125

ALTEZZA LAVORO 40,10 M.



CARATTERISTICHE STANDARD

Altezza di lavoro _____	40,10 m	H. Luce dal suolo _____	0,40 m
Altezza piattaforma (piano calpestio) _____	38,10 m	Rotazione piattaforma _____	160°
Sbraccio orizzontale _____	24,40 m	Peso lordo veicolo * _____	20248
Rotazione (continuo) _____	360°	Velocità di traslazione chiusa _____	4,8
Portata piattaforma – non limitata _____	227 kg	Pendenza superabile chiusa _____	40%
A. Dimensione piattaforma _____	0,91x2,44 m	Pneumatici _____	18x22,5
B. Larghezza totale _____	2,44 m	Raggio esterno di sterzata, assali retratti _____	7,4 m
Larghezza assali ritratti _____	2,60 m	Raggio interno di sterzata, assali retratti _____	4,9 m
Larghezza assali estesi _____	3,50 m	Raggio esterno di sterzata, assali estesi _____	6,3 m
C. Ingombro di coda _____ (in condizioni di lavoro)	1,68 m	Raggio interno di sterzata, assali estesi _____	3,1 m
D. Altezza a riposo _____	3,10 m	Capacità serbatoio carburante _____	151 l
E. Lunghezza totale _____	12,20 m	Serbatoio idraulico _____	208 l
F. Passo ruote _____	3,70 m	Alimentazione ausiliaria _____	12V DC